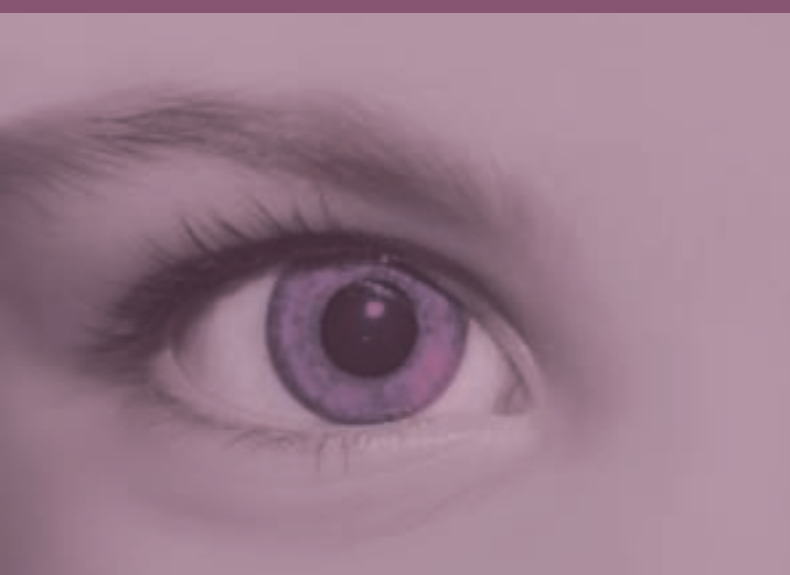




# Lunettes de sécurité



# 3



XENON.....	46
AVION.....	46
ACER.....	47
XTS.....	47
CHICA.....	47
LÉGIONNAIRE.....	48
OVERSPECS.....	48
RANGER VISITOR.....	48
Accessoires.....	48



## LA QUALITÉ D'ABORD

COMIMEX, spécialiste de la protection oculaire par la fabrication de laveurs d'yeux branchés sur réseau ou portables, propose une gamme de lunettes de sécurité homologuées EN166 venant naturellement prévenir les risques en amont de son cœur de cible habituel.

En effet, la prévention des accidents survenant au niveau des yeux commence par le port de lunettes de sécurité sur le lieu de travail. La gamme proposée par COMIMEX / ELVEX offre un large choix tant technique (efficacité, confort) qu'esthétique motivant les utilisateurs et répondant à l'ensemble des risques potentiels à prévenir.

## LES NORMES ET MARQUAGES

### Normes de base

- EN 166 Spécifications
- EN 167 Méthodes d'essais optiques
- EN 168 Méthodes d'essais autres qu'optiques

### Normes par type d'utilisation

- EN 169 Filtres pour le soudage et les techniques connexes
- EN 170 Filtres pour l'ultraviolet (U.V.)
- EN 171 Filtres pour l'infrarouge (In.)
- EN 172 Filtres de protection solaire pour usage industriel
- EN 175 Equipements pour les travaux de soudage et les techniques connexes
- EN 207 Lunettes de protection laser
- EN 208 Lunettes de réglage laser
- EN 379 Filtres de soudage actif

### Marquage de la monture

Le marquage de la monture doit comporter obligatoirement le sigle CE, l'identification du fabricant (marque ou logo), le numéro de la norme EN, les symboles de protection pour la résistance mécanique et pour les types de domaine d'utilisation.

### Marquage des oculaires

Le marquage des oculaires doit comporter obligatoirement l'identification du fabricant (logo ou marque), les différents symboles de résistance mécanique, la classe optique et les numéros d'échelon (indiquant la teinte) pour les oculaires filtrants.

## XENON



SG-14C-AF



SG-14B



SG-14I/O



SG-14M

Réf.	Résistance	Couleur	Protection Rayon	Anti-buée	anti-rayures	Poids
SG-14C-AF	1F	Incolore	2-1.2	oui	oui	22
SG-14B	1F	Bleuté	5-1.4	non	oui	22
SG-14I/O	1F	Inter/Exter	5-1.7	non	oui	22
SG-14M	1F	Miroir	5-3.1	non	oui	22

Avec un poids de 22 grammes, cette lunette est la plus légère de la gamme. Ses verres monoblocs traités anti-rayures sont super enveloppant. Le pont de nez doux et souple et les branches bi-matière bicolores sont anti-glisse et assurent un meilleur confort d'utilisation. A noter le modèle SG-14-AF traité anti-buée.

## AVION



SG-18C



SG-18I/O



SG-18G

Réf.	Résistance	Couleur	Protection Rayon	Anti-buée	anti-rayures	Poids
SG-18C	1F	Incolore	3-1.2	non	oui	24
SG-18I/O	1F	Inter/Exter	5-1.7	non	oui	24
SG-18G	1F	Grise	5-2.5	non	oui	24

Une lunette unisexe, enveloppante et monobloc à large champ de vision. Les verres traités anti-rayures assurent une protection aux UV à 99%. Ces qualités offrent à cette lunette une classe de nouvelle génération. Le pont de nez souple et les branches bi-matière sont anti-glisse et assurent un confort permanent pour une utilisation de longue durée.



## ACER



SG-12C



SG-12A



SG-12I/O



SG-12G

Réf.	Résistance	Couleur	Protection Rayon	Anti-buée	anti-rayures	Poids
SG-12C	1F	Incolore	3-1.2	non	oui	26
SG-12A	1F	Ambre	2-1.2	non	oui	26
SG-12I/O	1F	Inter/Exter	5-1.7	non	oui	26
SG-12G	1F	Grise	5-2,5	non	oui	26

Avec un look moderne de grande classe et très enveloppant, cette lunette offre un très large champs de vision. Les verres sont monobloc et traités anti-rayures. Le pont de nez est doux, souple et anti-glisse.

## XTS



SG-24C



SG-24I/O



SG-24G



SG-24M

Réf.	Résistance	Couleur	Protection Rayon	Anti-buée	anti-rayures	Poids
SG-24C	1F	Incolore	3-1.2	non	oui	26
SG-24I/O	1F	Inter/Exter	5-1.7	non	oui	26
SG-24G	1F	Grise	5-2.5	non	oui	26
SG-24M	1F	Miroir Monture rouge	5-2.5	non	oui	26

D'un design de nouvelle génération, cette lunette est très enveloppante et de forme parfaitement anatomique. Le pont de nez doux et souple, les branches bi-matière anti-glisse, les verres anti-rayures assurent un confort permanent.

## CHICA



SG-42C



SG-42BR

Réf.	Résistance	Couleur	Protection Rayon	Anti-buée	anti-rayures	Poids
SG-42C	1F	Incolore	3-1.2	non	oui	36
SG-42BR	1F	Marron	5-2.5	non	oui	36

Avec un design spécialement étudié pour les femmes sur le lieu de travail, cette lunette aux verres anti-rayures, très confortable et très enveloppante offre un large champ de vision. Une combinaison sécurité/mode à un prix attractif.



## LÉGIONNAIRE



GG-25C-AF-AS

Ce modèle protège des éclaboussures et des impacts. La face avant en polycarbonate d'une épaisseur de 2 mm a reçu un traitement anti-buée.

La large surface de contact texturée la rend parfaitement adaptée aux porteurs de lunettes correctrices. Elle est équipée d'orifices d'aération facilitant son emploi sur de longues durées.

Réf.	Résistance	Couleur	Protection Rayon	Anti-buée	anti-rayures	Poids
GG-25C-AF-AS	1B	Incolore	3-1.2	oui	oui	110

## OVERSPECS



SG-37C

Cette sur-lunette permet de couvrir tout type de lunette correctrice et d'assurer ainsi une sécurité maximum pour un travail permanent. Branches bi-matière anti-glisse.

Réf.	Résistance	Couleur	Protection Rayon	Anti-buée	anti-rayures	Poids
SG-37C	1B	Incolore	3-1.2	non	oui	110

## RANGER VISITOR



SG-10C



SG-10G

Cette sur-lunette très enveloppante permet de couvrir tout type de lunette correctrice et d'assurer ainsi une sécurité permanente.

Le produit idéal à confier à vos visiteurs occasionnels.

Réf.	Résistance	Couleur	Protection Rayon	Anti-buée	anti-rayures	Poids
SG-10C	1F	Incolore	3-1.2	Non	Oui	42
SG-10G	1F	Grise	5-2.5	Non	Oui	42

## ACCESSOIRES



SGB-5



SGC-30

Réf.	Description
SGB-5	Etui microfibre
SGC-30	Cordon de cou

L'étui microfibre permet de ranger les lunettes sans risque de les détériorer et de les nettoyer grâce à sa texture très fine (fourniture de l'étui sans lunette).

Le cordon de cou s'adapte à toutes les lunettes et permet de les avoir en permanence à portée de mains tout en évitant les risques de chutes ou de perte.